

# 서울, 대구, 부산, 광주 학자금지원센터 개소!

2016년부터, 대학생 여러분들 곁으로 한걸음 더 다가갑니다.

## 고객 맞춤형 컨설팅 제공

- 대출을 받은 후에도 상환관리를 통해 소중한 나의 신용등급을 내손으로 지켜보자!
- 내가 받을 수 있는 장학금과 대출 상품에 대해 맞춤형 컨설팅을 받아보세요.



## 우수기업과의 상호 협력을 통한 취업연계 지원

- 우리 동네 우수기업 다니면서 취업연계장학금 받고 취업에 성공하자!
- 단순 아르바이트대신 전공과 연계된 직업체험과 함께 생활비도 마련해보세요.

## 등록금 및 생활비 마련 고민 해결

- 나의 소득분위에 대해 상세히 알아보자!
- 상담실에서 편안하게 만족스러운 상담을 받아보세요.
- 사업운영과 제도개선을 위한 의견이 있다면 언제든지 방문하여 건의할 수 있습니다.



수도권 학자금지원센터	서울특별시 중구 통일로 10(남대문로 5가) 연세세브란스 빌딩 24층
대구경북 학자금지원센터	대구광역시 동구 신암로 125 한국장학재단 대구청사 1층
부산경남 학자금지원센터	부산광역시 금정구 부산대학교 63번길2(장전동) 효원문화회관(NC백화점) 7층
광주전라 학자금지원센터	광주광역시 북구 용봉로 77(용봉동 300) 전남대학교 효원문화회관(박물관) 407호
대전충청 학자금지원센터	대전광역시 유성구 대학로 99(궁동 220) 산학연교육연구관 304호
부산경남 학자금지원센터	

## 소득연계형 맞춤형 학자금지원으로 등록금 부담을 덜어드립니다!

한국장학재단은 예비대학생 여러분의 설레는 첫걸음을 함께합니다.



당신의 꿈은  
이루어집니다

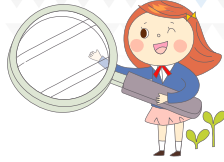
꿈을 이루는 첫걸음, 대학입학을 도와준  
고마운 사람들이 있습니다.  
그 중에서도 가장 든든한 멘토는  
바로 한국장학재단의 다양한 장학금입니다.

정부지원 학자금  
제도 안내

Contents

- 04 학자금 지원제도 한눈에 보기
- 05 학자금 통합 신청하기
- 06 국가장학금 1유형
- 07 국가장학금 2유형  
다자녀장학금
- 08 취업연계장학금
  - 국가근로장학금
  - 희망사다리장학금
- 09 우수학생장학금
  - 대통령과학장학금
  - 국가우수장학금
  - 드림장학금
- 10 • 인문100년장학금
  - 예술체육비전장학금
- 11 국가연구장학금(인문사회계)
- 12 학자금대출
  - 취업후 상환 학자금대출
  - 일반상환 학자금대출
  - 농어촌출신 대학생 학자금융자
- 14 나눔봉사
  - 차세대리더 육성멘토링
  - 한국 대학생 지식멘토링
- 15 대학생홍보대사
- 16 기억해요! 푹!푹!푹!

## 학자금 지원제도 한눈에 보기



### 장학금

사업명	대상/기준	지원금액	
국가장학금	1유형	소득 8분위 이하, 12학점 이상, 성적 80점 이상	소득분위별 차등지원 (최대 520만원)
	2유형	대학별 자체기준	대학별 자체기준
	다자녀	'14년 이후 입학자 중 8분위 이하 셋째아이 이상(단, 93.1.1 이후 출생자에 한함)	450만원(단, 기초~2분위 520만원 지원)
우수학생 국가장학 사업	인문100년 장학금	신규: 고교 3학년 대학 1,3학년/재단 및 대학선발 계속: 12학점, 87점	등록금 전액 기초: 생활비 학기당 180만원 학업장려비 학기당 300만원
	예술체육 비전장학금	국내 4년제 대학의 예체능계열 학과(부) 3학년 재학생	등록금 전액 (기초생활수급권자: 생활비 학기당 180만원)
	국가장학생 (이공계)	신규: 수능성적, 입학성적 계속: 12학점, 87점	등록금 전액 (기초생활수급권자: 생활비 학기당 180만원)
	대통령 과학장학생	국내·외 이공계 신규: 서류, 면접 계속: 12학점 87점	국내: 등록금 등 국외: 5만\$ 내
	드림장학생	기초, 차상위 계층 해외대학 입학예정 해외대학 우수학생	예정자: 월 학업장려비 지급 해외학생: 연 5만\$ 내
취업연계 장학사업	국가근로 장학사업	소득8분위 이하, 성적 70점 이상	교내: 시간당 8천원 교외: 시간당 9.5천원
	희망사다리 장학금	중소기업 취업확정·전제자 창업예정자 성적 70점 이상 최소학점 이수자	등록금 전액, 취업 및 창업준비 장려금 학기당 200만원

### 학자금대출

사업명	대상/조건	금리	대출한도	상환방식
취업 후 상환 학자금대출	소득 8분위 이하, 12학점 이상, 성적 70점 이상	2.70%	등록금, 생활비 (학기당 150만원)	기준이상 소득발생시 (4인가족 최저생계비)
일반 상환 학자금대출	소득 9~10분위, 12학점 이상, 성적 70점 이상	2.70%	등록금, 생활비 (학기당 100만원)	최대 10년 거치 10년 상환
농어촌출신대학생 학자금융자	농어촌지역에 주소를 두고 6개월 이상 거주 학부모 자녀 및 본인	무이자	등록금	졸업후 2년부터 원금균등분할상환

## 학자금 통합 신청하기

### 2016학년도 국가장학금 등 2차 신청안내

**신청기간** : '16.2.25 ~ 3.10(18:00)까지

**신청대상** : 신입생(신입·편입·복학생)\*

\* '16년 1학기부터 재학생은 1차 신청 원칙

**신청방법** : 한국장학재단 홈페이지(www.kosaf.go.kr)접속 하여 신청(공인인증서 필요)



### 가구원 정보제공 동의

국가장학금과 학자금대출을 받고자 하는

예비 대학생 여러분~!

가구 소득산정을 위한

부모님의 가구원 정보제공 동의가 반드시 필요합니다.

\* 부모님 두분 모두의 동의가 필요

**동의기간** : '16.2.25 ~ 3.15(18:00)까지



# 기회는 균등히, 지원은 다양하게

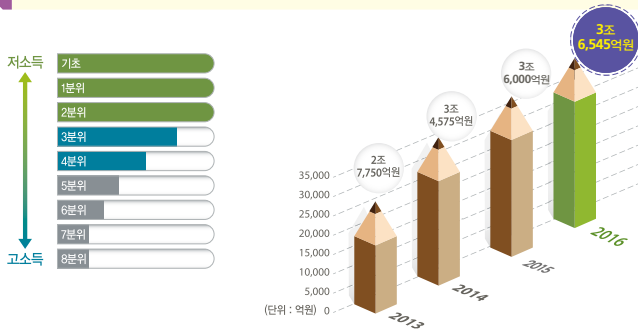
더 많은 혜택을 공정하게 나눕니다!



국가장학금 세산이  
매년 확대되어 많은  
학생들이 지원 받고 있습니다.

## 국가장학금 1유형

대학생들의 등록금 걱정을 덜어드리고,  
누구에게나 대학교육의 기회를 드리기 위해 마련한 장학금입니다.



### 지원기준

#### 소득 8분위 이하의 대학생

- 신·편입생, 재입학생의 경우, 성적 및 이수학점 기준을 적용하지 않음
- 재학생의 경우, 최소한의 성적 및 이수학점 기준을 충족해야 함
- ※ 성적 80점 이상, 이수학점 12학점 이상(단, 기초~2분위는 C학점 경고제 적용)
- ※ C학점 경고제 : 성적이 70점 이상 ~ 80점 미만인 경우도 1회에 한해 경고 후 수혜 가능

### 혜택

소득수준별 지급률에 따라 등록금 범위 내에서 차등 지원(최대 520만원)  
※ 대학구조개혁평가결과 D등급 대학 신·편입생은 국가장학금 1유형 미지원

기초~2분위	3분위	4분위
520만원	390만원	286만원
5분위	6분위	7~8분위
168만원	120만원	67.5만원

목돈 부담이 큰 대학입학금과 등록금 때문에  
걱정이 많은 예비 대학생 여러분, 국가 장학금으로  
대학의 문턱은 낮추고, 혜택은 높여 드립니다.

## 국가장학금 2유형

대학별 지원수준과 선발에  
관심이 있으신 학생은  
각 대학교로 문의가 가능합니다.

대학의 자체 지원기준에 따라 장학생을 선발하여 장학금을  
지원합니다.

### 지원기준

- 대학자체 기준에 따라 지원(단, 저소득층 우선지원)

### 혜택

- 대학별 여건의 차이를 고려하여 대학 자체 기준에 따라 자율적으로 지원
- 신청방법 및 신청기간은 1유형과 동일하며, 신청시에는 I, II유형 구분없이 통합신청
- ※ 대학구조개혁평가 D,E 등급 대학 및 평가 미참여 대학 신·편입생은 국가장학금 2유형 미지원

## 다자녀(셋째아이 이상) 국가장학금

셋째자녀 이상 대학생에게 지원하는 장학금입니다.



### 지원기준

- '14년 이후 입학자 중 소득 8분위 이하 셋째아이 이상 (단, '93.1.1 이후 출생)
- 신·편입생, 재입학생의 경우, 성적 및 이수학점 기준을 적용하지 않음
- 재학생의 경우, 최소한의 성적 및 이수학점 기준을 충족해야 함
- ※ 성적 80점 이상, 이수학점 12학점 이상(단, 기초~2분위는 C학점 경고제 적용)
- ※ C학점 경고제 : 성적이 70점 이상 ~ 80점 미만인 경우도 1회에 한해 경고 후 수혜 가능

### 혜택

- 450만원(단, 기초~2분위 520만원 지원)
- ※ 대학구조개혁평가결과 E등급 대학 신·편입생은 다자녀 장학금 미지급

# 인재에게 혜택을, 학업에 충실하게



안정적인 학업여건을 위해 장학금도 지원합니다.

## 국가근로장학금

대학교와 공공기관, 기업 등에서 다양한 직업체험을 하면서 근로시간에 따라 장학금을 지원 받을 수 있습니다.

### 지원대상

- 소득 8분위 이하, 직전학기 성적 70/100점 이상 대학생  
\* 신입생은 성적 기준 없음.

### 혜택

- 근로기간 : (학기중) 주당 20시간 이내,  
(방학중) 주당 40시간 이내
- 장 학 금 : (교내) 시간당 8,000원,  
(교외) 시간당 9,500원

학업과 다양한 직업체험을 동시에  
국가근로장학생

## 희망사다리장학금

### 지원대상

- 일반대 3~4학년 또는 전문대 2~3학년 재학생

### 혜택

- 등 록 금 : 매학기별 대학 등록금 전액 지원
- 장 려 금 : 매학기별 취업·창업 준비장려금 200만원

중노기업취업 및  
창업희망장학생

직업체험을 할 수 있는 국가근로장학금과 우수 인재를 위한 다양한 장학금을 지원합니다.

## 대통령과학장학금

### 지원대상 (신규장학생)

- 국내 고등학교 졸업(예정)자로서 국내 또는 해외 4년제 대학의 자연과학 또는 공학계열 학과(부)에 입학예정(확정)인 자

### 혜택

- 국내장학생 : 등록금 전액 및 학업장려비(학기당 250만원)  
\* 기초생활수급자 학기당 180만원 생활비 추가 지원
- 해외장학생 : 최대 연간 5만달러 장학금 지원

과학기술 분야의 인재  
대통령과학장학생

## 국가우수장학금

### 지원대상 (신규장학생)

- 국내 4년제 대학의 자연과학 또는 공학계열 학과(부)에 입학하고 성적 등 기본 자격을 충족하는 신입생

### 혜택

- 장 학 금 : 매학기별 대학 등록금 전액 지원
- 생 활 비 : 기초생활수급자는 학기당 180만원 추가 지원

이공계  
국가우수장학생

## 드림장학금

### 지원대상

- 기초생활수급자 또는 차상위계층으로 현재 국내 고등학교 (2, 3학년)재학중이며 해외 대학으로 입학 희망하는 학생 (일정 성적을 충족하고, 학교장의 추천을 받은 학생)

### 혜택

- 고등학교 졸업 후 해외대학 진학자에게 연 5만달러 이내(학비, 체제비 등) 지원

저소득층에게  
해외유학의 기회를  
드림장학생



## 인문100년 장학금



### 지원대상

- 국내 고교 3학년 및 4년제 대학 인문사회계열 학과(부) 1, 3학년

### 혜택

- 등록금 : 매학기별 대학 등록금 전액 지원
- 장려금 : 기초생활수급자는 학기당 180만원 추가 지원
- 학업장려비 : 300만원('15년 이후 선발자)  
\* 소속 대학의 대응투자(50%)가 있을 시 지급

## 예술체육비전장학금

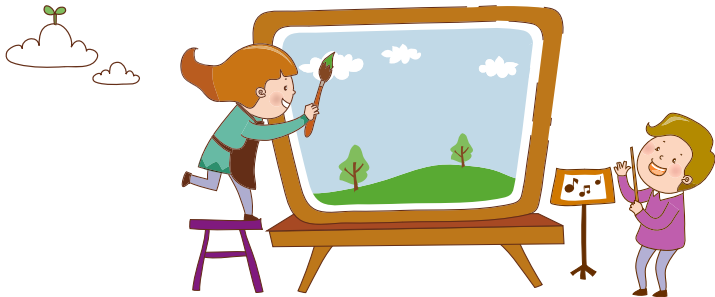


### 지원대상

- 국내 4년제 대학의 예체능계열 학과(부) 3학년 재학생

### 혜택

- 등록금 : 매학기별 대학 등록금 전액 지원
- 장려금 : 기초생활수급자는 학기당 180만원 추가 지원



## 국가연구장학금(인문사회계)

### 지원대상

- 국내 일반 대학원 인문·사회분야 미취업 대학원생 중 성적 등 기본자격을 충족하는 자

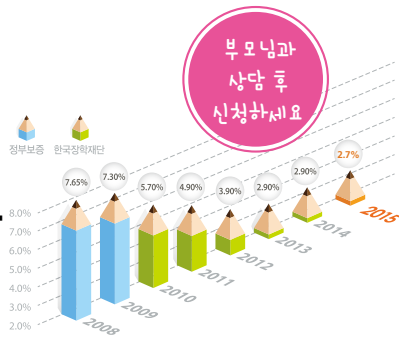
### 혜택

- 한 학기 최대 400만원까지 장학금 지원

인문·사회분야  
미취업대학원생



# 경제적 여건에 따라 맞춤형 지원



부모님과  
상담 후  
신청하세요

든든한 힘이 되어줄 학자금 대출입니다!

## 학자금대출

장학금으로도 모자란 등록금은 다양한 종류의  
대출을 통해 채울 수 있습니다.



취업 후 일정소득 전까지  
상환의무가 발생되지 않으나,  
대출시점부터 이자가 가산됩니다.

### 1. 취업후 상환학자금대출 (8분위 이하 학부생)

등록금 **노요액전액**(과도없음) 생활비 학기당 **150만원**

#### 신청자격

- 만 35세 이하의 대학생 중 일정 성적 및 소득기준 충족자(신용기준 없음)

#### 대출기간

- 소득발생 전 : 원금·이자 납부유예
- 소득발생 후 : 원금·이자 상환 완료시까지

#### 대출금리

- 2016년 1학기 기준 연 2.7% (변동금리)

#### 신청방법

- 취업 후 일정기준 이상의 소득이 발생 시 국세청을 통한 원금·이자 분할납부

예비대학생 여러분들에게 힘이 되어줄  
취업 후 상환학자금 대출에서부터 일반상환 학자금 대출,  
농어촌 출신을 위한 학자금 융자까지  
다양한 학자금 대출로 부담을 줄여드립니다.



### 2. 일반상환학자금대출 (학부생(8분위 이상), 대학원생)

등록금 **노요액전액**(단, 학제별 총과도 있음) 생활비 학기당 **100만원**

- 대학(전문대학 포함): 4천만원, 5,6년제 대학(원) 및 일반/특수대학원: 6천만원
- 의·치의·한의계열 대학(원) 및 전문대학원: 9천만원

#### 신청자격

- 만 55세 이하의 대학(원)생 중 취업 후 상환학자금 대출 자격 미충족자(최소한 신용심사)

#### 대출기간

- 최장 20년(최장 10년 거치, 최장 10년상환)

#### 대출금리

- 2016년 1학기 기준 연 2.7% (고정금리)

#### 신청방법

- 거치기간 : 이자만 납부
- 상환기간 : 원금 + 이자 납부

※ 학자금대출이 제한되는 대학교는 재단 홈페이지에서 확인하실 수 있습니다.  
(Home → 학자금대출안내 → 학자금대출 소개 → 일반상환 학자금 대출 → 04. 대출제한대학)

### 3. 농어촌출신 대학생 학자금융자

등록금 **노요액전액**

#### 신청자격

- 농어촌지역에 주소를 두고 6개월 이상 거주하고 있는 학부모의 자녀 또는 본인

#### 대출기간

- 졸업 또는 수료 2년 후부터 상환

#### 대출금리

- 무이자

#### 신청방법

- 졸업 후 2년 후부터 원금 균등분할상환 (월별/분기별/반기별 선택가능) 또는 일시납

# 마음은 따뜻하게, 경험은 풍부하게

나눔 봉사자와 홍보대사를 운영합니다!

## 나눔봉사

### 1. 차세대리더 육성멘토링

사회 지도층 인사\*와 대학생간 약 1년간의 멘토링을 통해 꿈과 열정, 바른 품성과 리더십을 갖춘 사회 인재로 성장하도록 지원함으로써 나눔과 봉사를 실천하는 글로벌리더를 육성하는 프로그램입니다.

\* 나눔지기(사회 지도층 인사): 기업 CEO 등 다양한 성공경험과 전문지식을 겸비한 사회 각 분야 리더

차세대리더  
육성멘토링의 인재상  
:미래대한민국을 이끄는 배움과  
나눔의 인재 (신뢰, 노동, 창조)



#### 모집대상

배움지기 · 전국 대학교 학부생 및 대학원생 참여 가능

### 2. 한국 대학생 지식멘토링

대학생이 방학 중에 초·중·고 학생들을 대상으로 학습지도와 진로상담 등 멘토링 활동을 진행



#### 모집대상

나눔지기 · 재단과 업무협약을 체결한 대학 중 사업참여를 희망하는 대학의 재학생 및 휴학생(대학원생 포함)

방학중이나 학기중에 초·중·고 학생들을 대상으로 멘토링 활동을 진행하는 나눔 봉사나 정부 학자금 지원사업을 교내·외에 홍보하는 대학생 홍보대사를 운영하여 다양한 경험을 쌓도록 도와줍니다.

## 대학생 홍보대사

한국장학재단에서 운영하고 있는 정부학자금 지원사업을 교내·외에 알려나가는 대학생 홍보대사입니다.



#### 역할

- 교내·외에 경제적 어려움을 겪고 있지만 정부지원 학자금 지원제도와 인재육성제도를 몰라 지원받지 못하는 친구들이 없도록 지원내용을 알려나가는 학자금 안내 도우미

#### 혜택

- 연간 우수활동팀 해외봉사 특전 제공
- 홍보활동을 위한 단체복, 명함 및 특전 물품 지급
- 한국장학재단 이사장 명의 수료증 수여
- 연간 로컬팀별 활동비 지급
- 홍보대사 발대식 및 하계캠프 참여

#### 선발대상

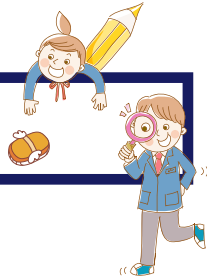
- 전국대학생 1~2학년(휴학생 포함, 잔여학기 4학기 이상인자)





Tip!

# 기억해요! 꼭꼭꼭!



## 꼭! 국가장학금신청은 내가 직접 해요!

나도 이제 어엿한 대학생이니 신청은 내 손으로 꼭 직접 해요!  
부모님이 대신 신청하면 신청오류가 많아 국가장학금을 못 받을 수도 있어요.

## 꼭! 국가장학금은 매학기 신청해요!

지난학기 성적·소득분위 때문에 국가장학금 I유형 탈락했어도 매학기 꼭! 신청해요! 매학기 신청을 안 하면 국가장학금 II유형과 교내장학금을 못 받을 수도 있어요!

## 꼭! 공인인증서는 사전에 준비해요!

국가장학금은 인터넷으로만 신청 받아요. 그러니 인터넷 신분증인 공인인증서가 꼭! 필요해요. 공인인증서는 1년 단위로 갱신해야 하니 미리미리 확인하세요. '해외'를 나갈 때도 공인인증서는 챙겨가서 신청기간 내 꼭 신청하세요!

## 꼭! SMS를 수신동의 해요!

SMS 수신을 '거절'하면 중요한 사실(신청, 동의현황, 소득산정 결과, 심사 등)을 전달받지 못하니, 꼭 '동의'로 처리하셔야 해요! 수신 동의해놓고 '스팸처리' 등록해 놓으면 의미가 없겠죠? SMS를 수신해서 중요사실을 놓치지 말고 꼭 확인 하세요^^

## 꼭! 가구원 정보제공 동의는 한번만 해요!

국가장학금은 대학생 가구원(부모 또는 배우자)의 소득정보 제공동의가 필수예요!! 부모님은 딱 한번만 가구원정보제공동의를 해주시면 돼요! (가구원 구성원이 변경되지 않은 경우)

## 꼭! 2학기부터 '재학생'으로 신청해요!

신입생은 1학기만 적용되니, 2학기부터 '재학생'으로 신청해요! 또한, '16년 1학기부터 재학생은 1차 신청이 원칙이니, 재학생은 1차 신청 기간을 놓치지 마세요!

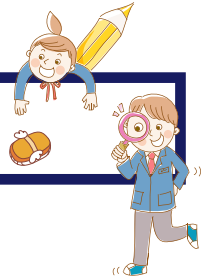
## 꼭! 국가보훈처 교육지원대상자는 해당 장학금을 신청해요!

국가유공자, 보훈대상자, 탈북대학생 등은 국가보훈처와 소속대학을 통해 해당 장학금을 신청하세요! 해당 장학금 신청기간 내 미신청하거나, 학생 본인 의사에 따라 국가장학금을 선택하더라도 국가장학금은 지급되지 않아요! 이점 명심하세요!



Tip!

## 기억해요! 꼭꼭꼭!



꼭!

### 학적변동이 생기면 국가장학금은 반환해야 해요!

- '휴학'을 하게 되면, 국가장학금을 전액 반환하거나 학사규정에 따라 다음 학기로 이연등록 해주셔야 해요!
- '자퇴·제적'이 되면 국가장학금을 즉시 반환해야 돼요. 1개월 이내 전액반환이 안되면 나중에 국가장학금을 한번 못 받게 돼요!
- '이중지원'이 되면, 등록금이 초과된 금액을 반환해야 해요! 이중지원을 해소하지 않으면 당해학기 국가장학금을 수혜할 수 없으니 꼭 확인하세요!

꼭!

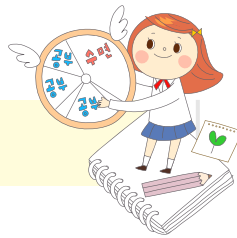
### 외부장학금을 받으면 선생님께 알려주세요!

대학의 장학담당 선생님께서 학생이 외부에서 받은 장학금수혜내역을 모르면 장학금을 추가 지급할 수도 있는데, 그럼 나중에 이중지원 때문에 국가장학금을 못 받게 될 수 있어요!

꼭!

### 성적관리를 잘해주세요!

국가장학금을 받으려면 직전학기 80점이 넘어야 해요!  
'새내기'라고 신나게 놀기만 하면 국가장학금을 못 받아요!



꼭!

### 단계별로 홈페이지 확인해요!

- 신청 후 : 즉시 최종 신청완료 여부 확인  
[사이버창구> 장학/대출신청> 신청현황 or 장학금관리> 장학현황> 신청현황]
- 신청완료 후 : 1~2일 후 '서류제출 생략가능 여부'를 확인  
[재단 홈페이지 로그인> 사이버창구>서류제출> 서류제출현황]
- 서류제출 후 : 2~3일 후 제출한 필수서류가 적합한 서류인지 확인
- 서류완료 및 가구원정보제공동의 후 : 약 4주 후 소득분위 확인
- 선발완료 후 : 약 3주 후에 등록된 통장 확인
  - ※ 소득분위 산정기간은 신청기간 및 진행상황에 따라 증가될 수 있음
  - ※ 등록금 고지서 상 우선감면자는 등록금고지서로 수혜여부 확인가능
  - ※ 등록금 자비납부의 경우 국가장학금 지급방식이 [재단>대학>개인계좌] 순이므로, 최종수혜까지 소요되는 기간은 소속대학의 행정절차에 따라 상이. (2유형은 소속 대학에서 심사하므로 대학별 선발일정 및 지급시기가 상이)

