



**2021학년도 서울대학교
행정대학원 신입생 후기모집 안내**

서울대학교 행정대학원
(<http://gspa.snu.ac.kr>)

입 학 전 형 일 정 표

구 분	일 시	장 소	비 고
1. 지원서 접수 (인터넷 접수만 시행)	2021.4.12.(월) 10:00 ~ 4.16.(금) 17:00	○ 입학 홈페이지 - 대학 원공지 사항 (http://admission.snu.ac.kr)	○ 최근 3개월 이내에 촬영한 사진파일(3×4cm) 첨부
2. 서류보완일 (지원서 제외)	2021. 4. 19.(월) 17:00까지	○ 직접 방문 또는 우편 송부 -주 소: 서울시 관악구 관악로 1 서울대학교 행정대학원 57-1동 217호 입학전형담당자 앞 -우편번호: 08826	○ 기한 내 도착분에 한함
3. 수험표 교부	2021. 4. 20.(화)부터 지원자가 입학지원서 접수 사이트에서 직접 출력함		
4. 1단계 합격자 발표 (석사)	2021. 4. 30.(금) 17:00 이후	○ 합격자 발표: 행정대학원 홈페이지 (http://gspa.snu.ac.kr) 입학공지란에 공지	○ 석사 1단계 합격자: 선발예정인원의 2배수로서 면접 및 구술고사 대상자
5. 1단계 합격자 면접 및 구술고사 (석사)	2021. 5. 7.(금)	○ 고사장 장소, 시간 등은 행정대학원 홈페이지 (http://gspa.snu.ac.kr) 입학공지란에 추후 공지	○ 석사: 면접 및 구술고사
전공필답고사 /면접 및 구술고사 (박사)	2020. 5. 7.(금)		○ 박사: 전공필답고사 & 면접 및 구술고사 ※자세한 전형방법은 본문 참고
6. 합격자 발표	2021. 6. 10.(목) 18:00 예정	○ 입학 홈페이지 - 대학 원공지 사항 (http://admission.snu.ac.kr)	○ 합격증 교부 : 입학홈페이지에서 출력 (http://admission.snu.ac.kr)
7. 합격자 등록	2021. 8. 2.(월) 10:00 ~ 8. 6.(금) 16:00	○ 전국 소재 농협, 신한은행, 우리은행 본.지점	○ 고지서 교부 : 입학홈페이지에서 출력 (http://admission.snu.ac.kr)
8. 충원합격자 발표	2021. 8. 10.(화) 18:00	○ 입학 홈페이지 - 대학 원공지 사항 (http://admission.snu.ac.kr)	○ 개별전화통화 방법으로 통지
9. 충원합격자 등록	2021. 8. 12.(목) 10:00 ~ 8. 13.(금) 16:00	○ 입학 홈페이지 - 대학 원공지 사항 (http://admission.snu.ac.kr)	

※ 세부 일정은 학사일정 등에 따라 일부 조정될 수 있음

2021학년도 서울대학교 행정대학원 신입생 후기모집 안내

I. 모집단위 및 모집인원

석사과정						박사과정			
대학원	학과	전공	주/야	모집인원	코드번호	학과	전공	모집인원	코드번호
행정대학원	행정학과	행정학전공	1부 (주간)	14명	962	행정학과	행정학전공	3명	981
			2부 (야간)	9명	963		정책학전공	3명	982
		정책학전공	1부 (주간)	14명	964				
			2부 (야간)	10명	965				
		글로벌행정전공	1부 (주간)	14명	967				

II. 지원 자격 및 전형방법

1. 석사과정

가. 지원 자격

- 1) 국내·외에서 학사학위를 취득한자[2021.8월(일본대학 졸업자는 2021.9월)까지 취득예정자 포함] 또는 법령에 의하여 학사학위 이상의 학력이 있다고 인정된 자
- 2) 위 1)에 해당하는 자로서 TEPS 또는 TOEFL 정기시험에서 아래 점수 이상의 성적을 취득한 자

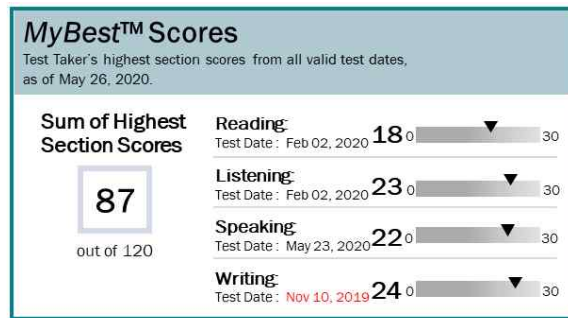
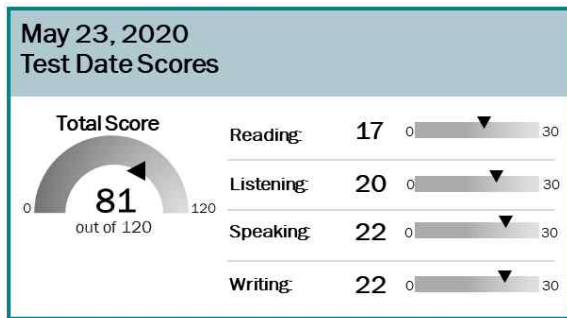
개정 TEPS	기존 TEPS	TOEFL(IBT)
298점 이상	551점 이상	79점 이상

※ 2021. 4. 16. 기준 2년 이내 응시하여, 서류제출일 [2021. 4. 19.(월)] 까지 성적을 제출한 경우 [단, TEPS는 제264회(2019. 4. 20.) ~ 제302회(2021. 4. 3.) 정기시험] 로서, 입학지원서에 기재한 성적만 유효함. 다만, 본교에 공식적으로 인정받은 성적("본교 대학원 입학 시 또는 논문제출자격시험에서 인정받은" 석사학위자의 영어성적)은 유효기간(2년)을 예외 적용하되, 접수마감일 기준 10년 이내 응시 성적만 인정 가능

※ TOEFL 점수 중 MyBest Scores를 제출하고자 하는 경우, 4개 영역 중 **응시일자가 가장 이른 영역의 응시일자**를 적용하여 지원서 접수마감일(2021. 4. 16.)을 기준으로 유효기간(2년)을 산정함

※ 단, 영어권 대학(원) 졸업(예정)자의 경우에는 TEPS, TOEFL 성적표 제출을 면제하며, 본인이 영어 성적표 제출을 원할 경우 제출할 수 있음

(예시) 아래와 같이 성적을 취득한 경우 MyBest Scores의 응시일자는 2019. 11. 10.(4개 영역 중 응시일자가 가장 이른 Writing Section의 응시일자)에 해당하며, 이를 기준으로 유효기간(2년)을 산정함



본 이미지는 지원자의 이해를 돕기 위해 작성된 샘플이며, 실제 성적표 이미지는 위와 다를 수 있습니다.

- 3) 2부를 지원할 수 있는 자격기준은 위 1), 2)에 해당되는 자로서, 다음 중 하나에 해당하는 자
- (가) 정부 각 기관의 5급 이상 및 이에 준하는 공무원
 - (나) 공공부문 또는 민간부문에서 일정한 경력을 가진 자
 - (다) 특정직 공무원으로서 소속 기관(장)의 추천을 받은 자
 - (라) 본 대학원 학사위원회가 위의 각 조항에 준하는 자격을 갖추었음을 인정(승인)한 자
- ※ 2부에 지원하는 수험생은 직급이 명시된 재직증명서[제출일 기준 1개월 이내 발급분]를 제출

- 4) 글로벌행정전공은 위 1), 2)에 해당되는 자로서, 공공영역 실무경력 5년 이상자를 우대함
- 글로벌행정전공의 정규강의 및 논문작성은 영어로 진행함
- ※ 글로벌행정전공에 지원하는 수험생은 경력증명서[제출일 기준 1개월 이내 발급분]를 제출(해당자에 한함)

나. 전형 방법

- 1) 전형요소 및 배점

구 분		전형총점	면접 및 구술고사	서류심사
석사	1단계	100	-	100
	2단계	200	100	100

- 2) 선발방법

구 분		선발 방법
석사	1단계	서류심사 성적순으로 선발예정인원의 2배수 인원을 <1단계 합격자>로 선발함
	2단계	<1단계 합격자>를 대상으로 면접 및 구술고사, 서류심사 성적을 합산하여 총점순으로 합격자를 선발함

- 3) 면접 및 구술고사

- (가) 일 시 : **2020. 5. 7. (금)** 시간은 추후 공지
- (나) 장 소 : 추후 공지
- (다) 대상자 : 석사과정 지원자 중 <1단계 합격자>

※ 화상면접 관련 안내

- 외국 거주자와 특수상황에 있는 자에 한하여 지원서 접수 시 화상면접을 신청할 수 있음. 다만, 화상 면접대상자 적격여부는 행정대학원에서 결정하므로, 반드시 해당자는 화상면접대상자 적격여부 및 시행방법 등에 대하여 사전에 행정대학원 사무실(02-880-5603)로 문의하여야 함
- 화상면접에 응시하여 합격한 자는 추후 증빙자료(출입국사실증명서, 진단서 등)를 제출하여야 하며, 허위 사유나 타인에 의한 면접 등 부정한 방법으로 화상면접에 응시한 경우 합격 또는 입학의 취소를 함

2. 박사과정

가. 지원 자격

- 1) 국내·외에서 석사학위를 취득한자[2021.8월(일본대학 졸업자는 2021.9월)까지 취득예정자 포함] 또는 법령에 의하여 석사학위 이상의 학력이 있다고 인정된 자
- 2) 위 1)에 해당하는 자로서 TEPS 또는 TOEFL 정기시험에서 아래 점수 이상의 성적을 취득한 자

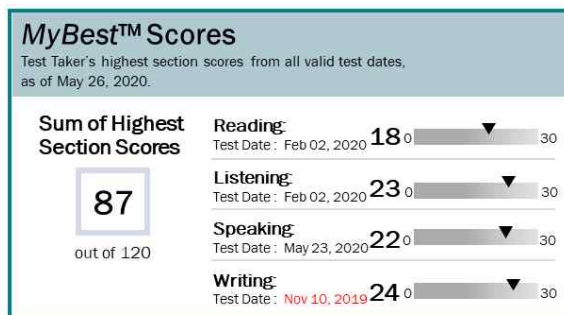
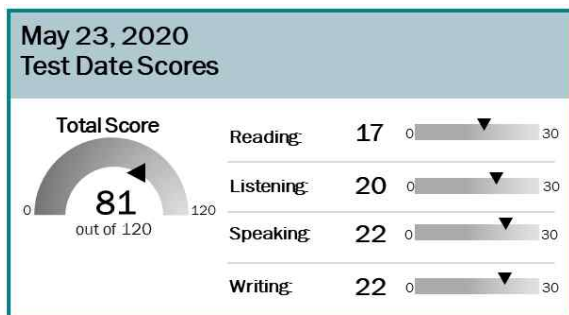
개정 TEPS	기존 TEPS	TOEFL		
		CBT	IBT	PBT
363점 이상	664점 이상	240점 이상	94점 이상	587점 이상

※ **2021. 4. 16. 기준 2년 이내 응시**하여, 서류제출일 [2021. 4. 19.(월)] 까지 성적을 제출한 경우 [단, TEPS는 제264회(2019. 4. 20.) ~ 제302회(2021. 4. 3.) 정기시험]로서, 입학지원서에 기재한 성적만 유효함. 다만, **본교에 공식적으로 인정받은 성적** (“**본교 대학원 입학 시 또는 논문제출자격시험에서 인정받은**” **석사학위자**의 영어성적)은 유효기간(2년)을 예외 적용하되, 접수마감일 기준 10년 이내 응시 성적만 인정 가능

※ TOEFL 점수 중 MyBest Scores를 제출하고자 하는 경우, 4개 영역 중 **응시일자가 가장 이른 영역의 응시일자를 적용**하여 지원서 접수마감일(2021. 4. 16.)을 기준으로 유효기간(2년)을 산정함

※ 단, 영어권 대학(원) 졸업(예정)자의 경우에는 TEPS, TOEFL 성적표 제출을 면제하며, 본인이 영어 성적표 제출을 원할 경우 제출할 수 있음

(예시) 아래와 같이 성적을 취득한 경우 MyBest Scores의 응시일자는 2019. 11. 10.(4개 영역 중 응시일자가 가장 이른 Writing Section의 응시일자)에 해당하며, 이를 기준으로 유효기간(2년)을 산정함



본 이미지는 지원자의 이해를 돕기 위해 작성된 샘플이며, 실제 성적표 이미지는 위와 다를 수 있습니다.

나. 전형 방법

1) 전형요소 및 배점

구 분	전형총점	전공 필답고사	면접 및 구술고사	서류심사
박사	500	250	150	100

2) 선발방법

구 분	선발 방법
박사	전공필답고사, 면접 및 구술고사, 서류심사 성적을 합산하여 총점순으로 합격자를 선발함

3) 전공필답고사

- (가) 일 시 : **2021. 5. 7.(금)** 시간은 추후 공지
- (나) 장 소 : 추후 공지
- (다) 대상자 : 박사과정 지원자
- (라) 전공별 응시 과목 및 고사 시간

과 정	고사 시간	전공	응시 과목
박사	120분	행정학전공	행정학
		정책학전공	정책학

4) 면접 및 구술고사

- (가) 일 시 : **2021. 5. 7.(금)** 시간은 추후 공지
- (나) 장 소 : 추후 공지
- (다) 대상자 : 박사과정 지원자

III. 주요 일정

1. 지원서 접수 (온라인)

- 가. 일 시: 2021. 4. 12.(월) 10:00 ~ 4. 16.(금) 17:00 까지
- 나. 방 법: 접수기간 내 서울대학교 입학본부 홈페이지(<http://admission.snu.ac.kr>)에 접속
※ 별도의 방문접수는 시행하지 아니하며, 서울대학교 홈페이지 입학정보란의 안내에 따름
- 다. 전형료(접수 수수료 포함): 65,000원(2단계 전형료 20,000원 포함)
- 라. 주의사항
 - 1) 반드시 지원서 접수마감일 [2021. 4. 16(금)] 17:00까지 전형료(접수 수수료 포함) 결제를 완료 하여야 접수가 인정됨
 - 2) 접수마감 당일 접수 폭주가 예상되므로 가급적 마감일 전에 접수 절차를 완료하기 바람
 - 3) 지원서를 접수한 수험생은 서류보완일[2021. 4 19.(월) 17시]까지 지원서를 제외한 전형에 필요한 서류 중 미제출 서류를 행정대학원 행정실(57-1동 217호)로 반드시 제출하여야 함

4) **접수(전형료 결제)된 입학지원서는 수정, 취소 및 반환이 불가하므로, 접수 시 모집안내 등 지원에 필요한 사항을 반드시 확인한 후 지원서를 작성하기 바람**

※ 입학전형료 반환에 관한 자세한 사항은 서울대학교 홈페이지 [서울대학교⇒입학⇒대학원 공지사항] 내 '2021년 대학원 신입생 후기모집 안내' 참조

2. 서류보완일 (방문 또는 우편 송부)

가. 일 시: 2021. 4. 19.(월) 17:00 까지

나. 장 소: 서울시 관악구 관악로 1 서울대학교 행정대학원 교무행정실(57-1동 217호)

※ 기한 내 방문 또는 우편 송부 도착분에 한해 인정

3. 수험표 교부

가. 일 시: 2021. 4. 20.(화) ~

나. 장 소: 지원서 접수사이트에서 본인이 직접 출력

4. 석사 1단계 합격자 발표

가. 일 시: 2021. 4. 30.(금) 17:00 이후

나. 장 소: 행정대학원 홈페이지 입학공지란 공지

5. 석사 면접 및 구술고사 / 박사 전공필답고사, 면접 및 구술고사

가. 일 시: 2021. 5. 7.(금)

※ 장소 및 시간은 행정대학원 홈페이지(<http://gspa.snu.ac.kr>) '입학공지란'에 추후공지

6. 합격자 발표

가. 일 시: 2021. 6. 10.(목) 18:00 예정

나. 장 소: 서울대학교 입학본부 홈페이지(<http://admission.snu.ac.kr>)

(서울대학교 ⇒ 입학 ⇒ 대학원 공지사항 ⇒ 합격자발표 ⇒ 성명, 생년월일, 수험번호로 검색)

다. 합격증교부: 나 항목 같음(성명, 생년월일과 수험번호로 검색 후 합격증 출력메뉴 생성)

7. 총원합격자 선발

가. 일 시: 2021. 8. 10.(화) 18:00 이후

나. 장 소: 서울대학교 입학본부 홈페이지(<http://admission.snu.ac.kr>)

※ 미등록 등으로 결원이 발생할 경우, 해당 대학(원)에서 예비합격자(순위비공개) 중 전형 성적순으로 개별 전화통지의 방법으로 등록의사를 확인한 후 총원 합격자를 선발함

※ 연락이 되지 않아 발생하는 불이익의 책임은 지원자에게 있음

IV. 제출서류 (입학지원서 제외)

○ **성적증명서 원본 1부(본교 졸업생은 제출 생략)**

- 석사 : 학사과정 전 학년 성적증명서 1부 제출

- 박사 : 학사과정 및 석사과정 전 학년 성적증명서 1부 제출

※ 편입생의 경우, 편입 전·후 성적증명서 모두 제출

※ 2020. 8월(일본대학 졸업자는 9월) 졸업예정자: 2019학년도 2학기 성적까지 포함된 성적증명서 제출

○ **TOEFL 성적표 원본 1부(TOEFL 성적 제출자만 해당)**

- TOEFL 유효한 성적에 대한 인터넷출력물 제출 가능

- TOEFL 성적의 TEPS 환산성적은 입학본부(02-880-5021)로 문의 바람

※ TEPS 정기시험 성적으로 지원하는 자는 성적표를 제출하지 아니하고 지원서에 응시일자만 정확히 기재 바람

○ 자기소개 및 수학(연구)계획서 1부

- 서울대학교 공통서식을 사용하여 작성하여 제출(붙임1 서식 참조)
- 반드시 인터넷 접수사이트에 업로드 하고, 수정사항이 있을 경우 서류 제출

○ 재직증명서 원본 1부 : 석사과정 2부 지원자만 제출

○ 경력증명서 원본 1부 : 글로벌행정전공 지원자만 제출 (해당자에 한함)

○ 학력조회동의서(외국대학(원) 졸업(예정)자만 해당)

- 인터넷 지원서 작성 시 학력조회에 관한 사항 입력(별도 서식 없음)
- 외국대학(원) 졸업자는 최종합격 후 졸업(학위)증명서에 아포스티유 확인서 또는 영사확인을 제출하여야 함

○ 특기사항[국가고시(5급) 1차합격, 2차합격 또는 최종합격, 각종 자격증 취득, 봉사활동, 지도교수 추천서 등 제출 가능] 증빙서류 각 1부 (해당자에 한함)

제출 서류	지원 분야		<석사 2부> 행정학, 정책학전공	<박사> 행정학, 정책학전공
	<석사 1부>			
	행정학, 정책학전공	글로벌행정전공		
성적증명서 원본 (본교 졸업생 생략)	학사과정 전 학년 1부			학사과정 및 석사과정 전 학년 1부
TOEFL성적표원본 /인터넷출력물	TOEFL 성적 제출자에 한함 (TEPS 미제출)			
자기소개 및 수학(연구계획서)	지원서 작성 시 업로드 또는 직접 제출			
재직증명서	X	X	○	X
경력증명서	X	○ (해당자에 한함)	X	X
학력조회 동의서	외국대학(원) 졸업자에 한해 인터넷 지원서 작성 시 학력조회에 관한 사항 입력(별도 서식 없음) ※ 졸업(예정)일자, 학력조회 담당부서, 학력조회 담당자 이메일 주소 등의 입력사항을 미리 준비 요망			
특기사항 증빙서류	해당자에 한함			

V. 유의사항

- 후기모집에서 2개 이상의 모집단위에 중복 지원할 수 없으며, 중복 지원 시 불합격 처분됩니다.
- 지원자가 모집인원에 미달하는 경우에도 수학에 지장이 있다고 판단되는 자에 대하여는 선발하지 않을 수 있습니다.
- **입학고사 성적은 공개하지 않으며, 이미 제출한 서류(인터넷 제출 포함)는 취소, 정정 또는 반환(환불)하지 못합니다.** (단, 전형료 반환에 관한 사항은 서울대학교 홈페이지 [서울대학교⇒입학⇒대학원 공지 사항] 내 ‘2021년 서울대학교 대학원 신입생 후기모집 안내 p.19’ 참조)

< TEPS 및 TOEFL 성적, 기타 결격사유에 해당할 경우에도 전형료를 반환하지 않음 >

- 입학지원서 기재사항의 허위기재, 서류의 변조 및 기타 부정한 방법으로 지원하거나 합격한 사실이 발견되었을 때에는 합격 및 입학허가를 취소하며, 향후 본교 입학에 제한을 받을 수 있습니다.
- 필답고사 시 답안지의 어느 곳이라도 인적사항 등 신분을 노출시킬 수 있는 표기를 하여서는 안되며, 고사 중에는 감독위원의 지시에 따라야 합니다.
- 합격자로서 2021년 8월(일본대학 졸업자는 2021년 9월)까지 신입생 입학자격을 갖추지 못한 경우 또는 합격자 등록기간에 등록을 하지 않거나 소정서류를 제출하지 않은 경우 합격(입학)을 취소합니다.
- 서울대학교 학칙에 의거 이중학적은 금지되므로 본교 입학 후 둘 이상의 본교 대학(원) 또는 타 대학교에 동시에 재학 또는 휴학할 수 없습니다. 이를 위반하는 경우 합격 및 입학을 취소하며 향후 본교 입학에 제한을 받을 수 있습니다.
- 연락처 및 홈페이지

기관명	대표전화	위 치	홈페이지
입학본부	880-5021	150동 401호	http://admission.snu.ac.kr
행정대학원 행정학과	880-5603	57-1동 217호	http://gspace.snu.ac.kr

※ 기타 자세한 유의 사항은 서울대학교 홈페이지 [서울대학교⇒입학⇒대학원 공지사항] 내 ‘2021년 서울대학교 대학원 신입생 후기모집 안내’ 참조

본교 출입 시에는 주차요금을 징수하므로 가능한 한 대중교통을 이용하여 주시기 바랍니다.