

※ 온라인 지원 시 오류 발생할 경우 880-8282 로 문의 바랍니다.

※ 온라인 신청 방법: mysnu 로그인 → 학사정보 → 대외교류 → 국제교환학생 → 국제교환학생 프로그램 신청

■ 국제 교환학생 모집 목록(OUT)

국제협력본부 또는 단과대학별로 선발하는 국제 교환학생 프로그램을 신청하는 화면입니다.

● 모집내역 ○ 지원내역
 지원내역을 클릭하면 본인이 지원한 모집목록이 조회됩니다.

국제교환학생(OUT)모집내역 ▼

모집명	관리기관	수학기간	접수기간	신청
아시아모집	국제협력본부	~	2013-11-05 ~ 2013-11-07	신청

지원할 목록을 선택하고 신청버튼을 클릭하면 신청화면이 조회됩니다.

번호	국가권역	국가	대학교	최대수학가능학기수
1	아시아	일본	Josai University	2
2	아시아	일본	Hirosaki University	1

상단의 목록을 선택하면 모집목록에 대한 지원 가능한 대학교가 보여진다.

! 유의사항

별도 공지된 파견교환학생 후보자 선발 안내자료 및 외국대학과의 학생교류수학 및 학점인정에 관한 규정 반드시 숙지 후 지원 바랍니다.

1. 임시저장을 클릭하면 신청은 되지않고 저장만 된다.
2. 신청을 클릭하면 작성한 내용으로 신청이 된다.
3. 신청이 되면 지원서 수정이 불가능하다.
4. 신청서 버튼을 클릭하면 신청서가 출력된다.

■ 국제 교환학생(OUT) 모집 신청

국제 교환학생(OUT) 모집 신청 ▼

1. 학생의 기본 인적 내역이 보여진다.

임시저장 | 신청 | 신청서

학생영문명	학생명	신청일자
핸드폰번호	이메일	

(핸드폰번호 및 이메일주소는 안내발송에 사용됩니다. 확인 후 정확한 정보를 입력 바랍니다.)

1. 파견대학교에서 이수할 학위과정, 전공, 및 희망 이수학기를 입력한다. (희망전공은 추후 후보자로 합격한 대학에 지원서 제출 시 변경 가능함)

희망학위과정 *	선택	희망전공 *
수학기간	<input checked="" type="radio"/> 2014년도 2학기 <input type="radio"/> 2014년도 2학기 & 2015 1학기	
합격사할	지원결과	파견대학교

※합격사할은 합격자발표 이후 확인가능합니다.

국가 *	선택	대학교 *	선택
1 지망	어학시험종류	선택	취득점수/등급
	취득일자 *	시행기관	
	어학점수(상세)	reading	listening
	어학성적표 파일첨부 *	speaking	writing
		파일업로드	+ 2M 이하의 JPG, JPEG, PDF 파일만 업로드 가능합니다.
2 지망	국가	대학교	선택
	어학성적	선택	취득점수/등급
	어학점수(상세)	reading	listening
	어학성적표 파일첨부 *	speaking	writing
		파일업로드	+ 2M 이하의 JPG, JPEG, PDF 파일만 업로드 가능합니다.
3 지망	국가	대학교	선택
	어학시험종류	선택	취득점수/등급
	취득일자	시행기관	
	어학점수(상세)	reading	listening
	어학성적표 파일첨부 *	speaking	writing
		파일업로드	+ 2M 이하의 JPG, JPEG, PDF 파일만 업로드 가능합니다.
	수학계획서 파일첨부 *	파일업로드	+ HWP, DOC 파일만 업로드 가능합니다.

1. 1지망은 필수로 입력을 해야하고 2지망, 3지망은 선택적으로 할수있다.
 2. 수학을 희망하는 국가, 대학교를 선택하고 신청인의 어학성적을 입력한다.
 성적표는 이미지파일로 만들어서 업로드 해야한다.

! 유의사항

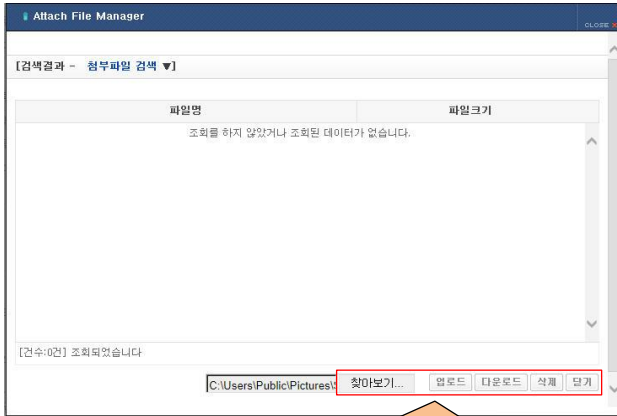
수학계획서를 hwp, doc 파일로 작성하여 업로드 한다.

공인외국어성적표 제출

- 지원하는 각 대학에서 요구하는 공인외국어성적표 사본 각 1부
(영어 성적을 요구하는 대학과 스페인어 성적을 요구하는 대학에 모두 지원할 경우 관련 기준을 충족시키는 TOEFL 및 DELE 성적 / 스페인어 능력 증명 레터 사본 모두 제출 해야 함)
- 어학 시험에 응시하였으나 공식 성적표 원본이 도착하지 않은 경우에는 증빙자료 (개인정보가 나와있어 본인 확인이 가능한 온라인 스크린 샷) 제출 가능.
- 단, 합격자 발표 후 반드시 어학성적표 원본 제출해야 하고 원본 성적표 제출하지 않을 경우 합격 취소됨에 유의
- 공인외국어성적표 원본은 파견교원학생 후보자 선발된 후 국제협력본부로 제출

임시저장 | 신청 | 신청서

*** 파일 업로드 방법**



1. 찾아보기를 클릭하여 업로드할 파일을 선택한다.
2. 업로드를 클릭하여 파일을 업로드한다.
3. 닫기를 클릭하여 화면을 닫는다.